

您知道嗎？我們每人每日所產生的家庭污水量約 200 公升，大約 100 個大寶特瓶所裝的水量。您知道這些污水到哪去？我們為什麼需要污水下水道？

下水道與我們的生活關係

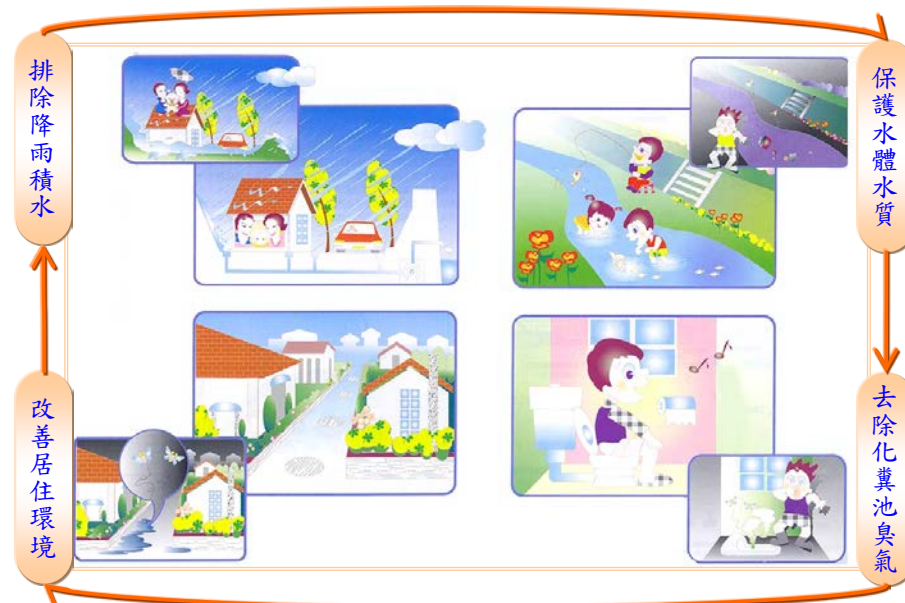
下水道種類

- ◆ 雨水下水道：收集降雨時之雨水
- ◆ 污水下水道：收集居民日常生活排出之污水，分為糞尿污水及生活雜排水（包含廚房污水、浴廁用水、洗衣用水及其他清潔用水等）



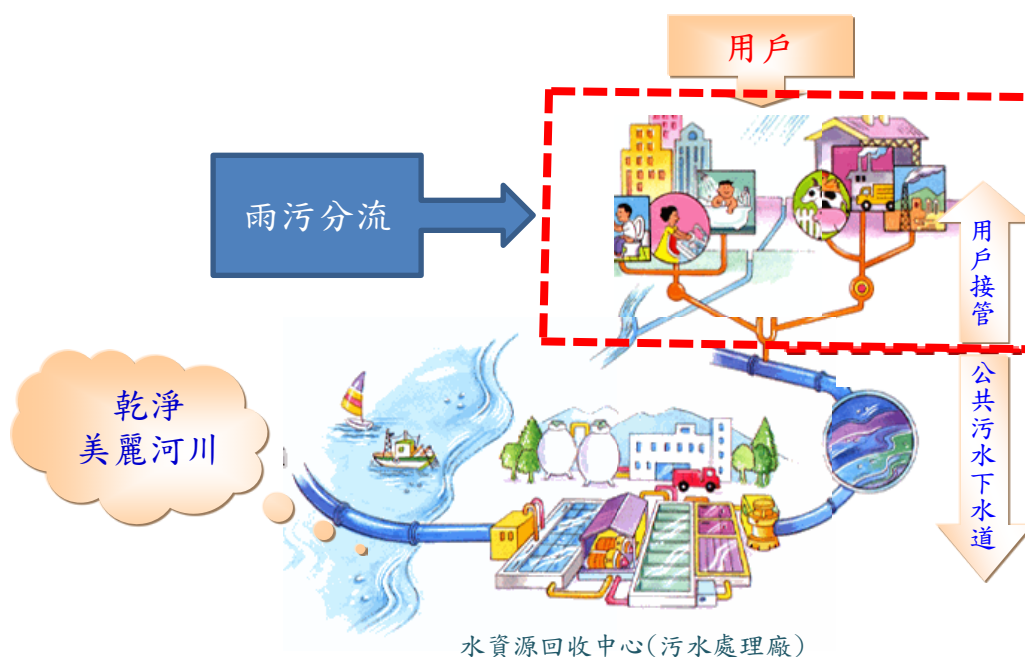
下水道的功能與效益

保護水體水質、降低疾病的發生、改善居家環境、營造親水空間、提升國家競爭力



下水道的組成與處理設備

- ◆ 污水下水道管：用管線將用戶家庭污水及餐廳、工廠廢水藉由用戶接管(前巷或後巷)→公共污水下水道(主要街道)→**污水處理廠**處理後排放
- ◆ 雨水下水道管：降雨時之雨水直接排入一般公共排水溝，流入雨水箱涵後直接排放至河川內。
- ◆ **水資源回收中心(污水處理廠)**：為避免污水放流對水體造成污染，藉由公共污水下水道蒐集後，進入污水處理廠處理設施淨化後，達到環保署規定之放流水標準後，始排放入河川內。

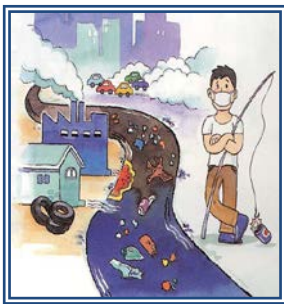
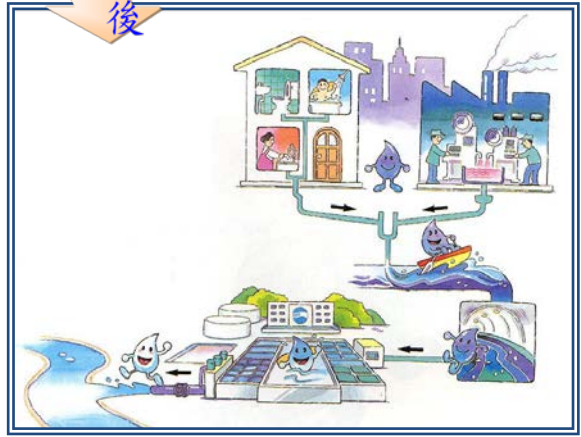
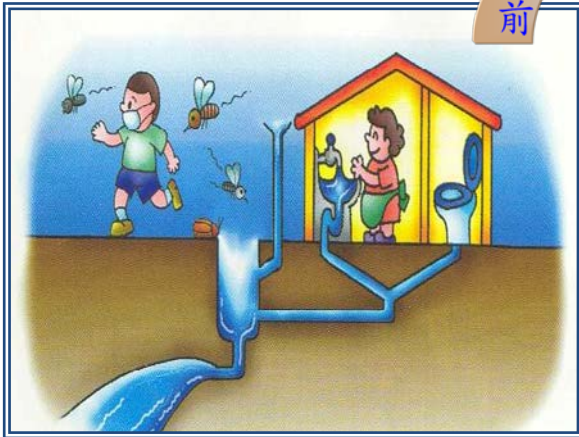


雨污分流的好處

可便於雨水收集利用和集中管理排放，並提升污水處理廠的處理效率，進而達到節約能源、美麗河川及永續利用之願景。

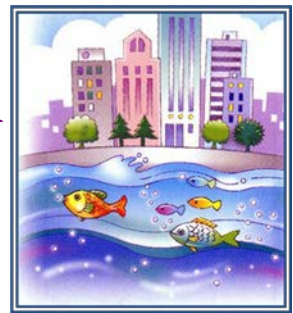
用戶接管的好處

用戶接管



- ☑ 惡臭、滋生蚊蠅
- ☑ 環境惡化
- ☑ 河川污染

- ☑ 減輕河川污染
- ☑ 改善居家環境衛生
- ☑ 環境美化
- ☑ 確保飲用水質



用戶接管(後巷) 施工前後比較



Q&A

1. 我是一般住家要如何配合下水道的接管?

A：用戶接管施工地點大都在建築物前巷(或後巷)，屬私權範圍，用戶應請配合提供前巷(或後巷)一定範圍之施工空間供埋設管線，後巷一定範圍內已有之違章建築請配合自行拆除(單測 75 公分施工空間，雙側 150 公分施工空間)，以利接管作業。

2. 我是餐飲店家要如何配合?

A：餐廳、旅館、市場、食品加工業等營業場所，必須另行設置「油脂截留器」。

B：目前仍有許多餐飲小吃店直接將營業產出的污水直接排入道路側溝中，其油膩、污染水體會導致排水溝產生惡臭、孳生病媒蚊，另大量的油脂可能硬化堵塞排水溝，可能衍生淹水災情發生；依據目前下水道法規應於騎樓適當處裝設「油脂截留器」，攔蓄油脂後排入污水下水道內，並定期撈除截留器油脂，以提升生活環境品質。

3. 我家化糞池如何接?

A：從各住戶化糞池處，採管線一對一銜接至污水下水道。

4. 我要如何知道我們家有無接管了沒有?

A：檢查前巷(或後巷)是否有清潔孔(白色圓形孔蓋)。

5. 我家是老房子,目前是雨污混流怎麼辦?

A：雨污混流情形，用戶須改管，否則不予接管。也可利用房屋修復時一併改雨污分流。

6. 我們要繳納污水處理費嗎?

A：依據下水道法第 26 條，用戶應繳納使用費。目前雲林縣暫不開徵使用費。

7. 我們要如何正確使用或維護管理?

A：除容易溶解於水的衛生紙外，硬紙、面紙、破布、竹片、木條、雜物及生理用品等切記不可投入衛生排水設備內以免堵塞管線。

B：菜渣、魚刺、果皮、塑膠袋及大量油脂等，容易造成水槽存水灣阻塞，亦不可投入衛生排水設備內以免堵塞管線。

C：倘不慎造成阻塞不通，屋內部分設施依規定應由用戶自行維護清理。

8. 我想對下水道或用戶接管進一步了解可以從哪些管道？

A：雲林縣水利處網站 <https://water.yunlin.gov.tw/Default.aspx> 或洽詢水利處下水道科(05-552-2293)

B：下水道建設計畫整合應用網 <https://sewergis.cpami.gov.tw/>